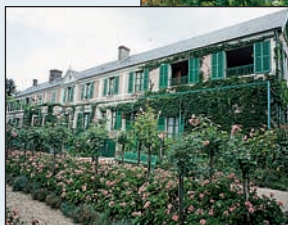


Monet a vécu° longtemps dans une maison de campagne située à **Giverny**, à 60 kilomètres de Paris. Devant cette maison, il avait créé un superbe jardin avec une très grande variété de fleurs qui changeait de couleur avec les saisons. C'est ce jardin aux couleurs chaudes et variées que Monet a peint dans de nombreux tableaux. À Giverny, Monet aimait recevoir ses amis et aussi beaucoup de jeunes peintres qui venaient écouter ses conseils.° Parmi ces peintres, il y avait une colonie d'artistes américains qui s'étaient installés dans un hôtel près de la maison de l'artiste. Vers° la fin° de sa vie, malheureusement, ce grand artiste de la lumière était devenu aveugle,° et ne pouvait plus peindre.

Après la mort de Monet, la maison de Giverny et son jardin ont été abandonnés. Heureusement, grâce à° la générosité d'une riche Américaine, cette maison a été récemment restaurée et le jardin recréé dans sa splendeur originale. Aujourd'hui des centaines de milliers de visiteurs venus du monde entier viennent chaque année à Giverny saluer la mémoire du grand artiste français et admirer son merveilleux jardin.



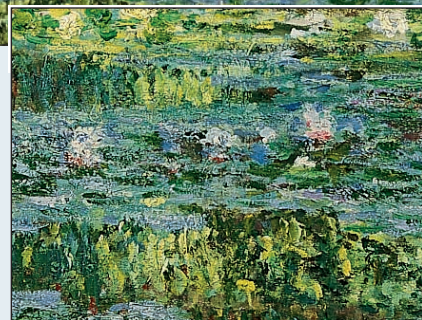
Renoir, «Monet peignant dans son jardin»



Maison de Monet à Giverny



Monet, «Le pont japonais»



Détail, «Le pont japonais»



Le jardin de Monet à Giverny